

初花

天下の春に魁る初花
悠久から今に受け継がれる

茶道具の世界



No. 226

2026年[春号]

 淡交社

2026年2月1日発行

上巳の節句——花時を慶ぶ雛の茶会

226-001

淡々斎好写 徒然棚 (炉用・組立式) 小川一徳作

66,000円(税込) 紙箱(桐・掻合ウレタン塗)

226-002 花七宝紋絵水指 今岡 都作

39,600円(税込) 木箱

[寸法] 胴径18.2cm 高さ19.2cm(蓋含む) (京焼)



226-004 掛分 桃絵茶碗 小野山若水作

19,360円(税込) 木箱

[寸法] 口径12.2cm 高さ7.7cm(京焼)

226-008 鶴首釜 (風炉・釣釜用) 菊地政光作

71,280円(税込) 木箱 **数量限定**

[寸法] 最大径20cm 高さ22.3cm

摘み・座: 桔梗 鍔付: 松



226-003

溜塗 貝合せ蒔絵中棗

中林貴山作

19,360円(税込) 木箱

[寸法] 胴径6.7cm 高さ7.1cm

(山中塗・木製漆)



226-005

釣釜三点セット

金屋長兵衛作

33,000円(税込) 木箱

割引対象外 数量限定



226-007

均窯写 火入

中村与平作

4,290円(税込) 紙箱

[寸法] 胴径8.2cm 高さ9.3cm(京焼)

226-006 丸菱七宝透かし

手付煙草盆

15,400円(税込) 紙箱

[寸法] 18.7×13cm

高さ17.6cm(越前塗・木製漆)

中国の宋代(北宋)に河南省禹県周辺で焼かれた名窯で、
薬灰を多く含む珪酸分の多い釉薬をベースに、銅を加えて還元焼成することで、乳青色の釉薬に赤や紫の斑紋が混ざるのが特徴です。



226-010

了入 赤楽茶碗「桃柳」写
楽入窯

27,500円(税込) 木箱

〔寸法〕口径11.8cm 高さ7.7cm(京焼)

茶碗は桃のかたちをしていて、高台は菱形になっています。



226-011 淡々斎好写 霞菱盆

19,800円(税込) 紙箱 〔寸法〕32×25.5cm 高さ2.8cm(一閑張・木製漆)

226-013
利休好 透木 朴

226-014
宗旦好 透木 桐

226-015
竺叟好 透木 桜

226-016
圓能斎好 透木 梅
各2,420円(税込)

透木各種
写真省略



226-012

淡々斎好写
海松蒔絵蛤香合
中村湖彩作

11,000円(税込) 木箱

数量限定

〔寸法〕8.3×6.6cm

高さ4.2cm(山中塗)

蛤は「香合のはじまり」ともいわれ、縁起物として使用されます。



226-020

老松地紋透木釜(炉用) 菊地政光作

112,200円(税込) 木箱 数量限定

〔寸法〕最大径33.7cm 高さ16.7cm(蓋含まず)

摘み・座:松 鑲付:遠山

226-019

根来塗 炉縁

25,300円(税込) 紙箱

(木製ウレタン)

226-018

立雛と桃花香合 橋本城岳作

16,500円(税込) 木箱

〔寸法〕4×5cm 高さ7.8cm(京焼)

226-017

桃色紙釜敷

5,500円(税込) 紙箱



利休忌によせて



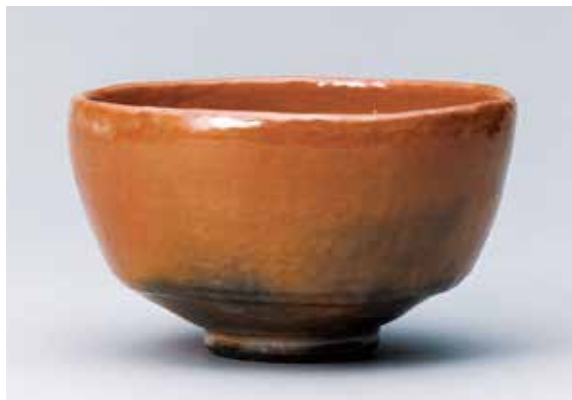
226-022 赤楽 供茶セット 松楽窯 13,970円(税込) 紙箱(京焼)



226-023 赤楽 三つ具足 松楽窯 34,650円(税込) 紙箱(京焼)



226-025 黒楽茶碗 長次郎「大黒」写 佐々木昭楽作 17,600円(税込) 木箱 〔寸法〕口径11.3cm 高さ7.7cm(京焼)



226-026 赤楽茶碗 長次郎「検校」写 佐々木昭楽作 16,500円(税込) 木箱 〔寸法〕口径12.5cm 高さ7.1cm(京焼)

利休居士の逸話が残る——利休(長次郎)七種茶碗から——



226-021 福本積應師筆 大徳寺派招春寺住職(京都) 掛物「利休画像」 55,440円(税込) 木箱 数量限定 〔寸法〕巾31cm 長さ171cm

人生七十 力因希咄
吾道寶劍 祖佛共殺
堤ル我得具足の 一太刀
今此時ぞ天に抛つ

226-024 利休好写 尻張棗 岩倉榮一作 40,700円(税込) 木箱 〔寸法〕胴径6.2cm 高さ6.8cm(山中塗・木製漆) 切合口



利休居士を偲んで



226-027
利休好写 帽子棗
岩倉栄一作
18,700円(税込) 紙箱
〔寸法〕胴径6cm 高さ8.4cm
(山中塗・木製漆)
蓋の形が帽子に似ていることからこの名がつきます。

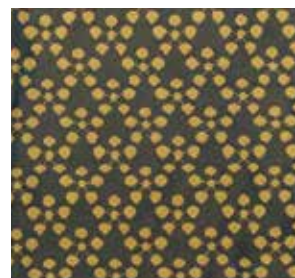


226-028
庸軒好写 凡鳥棗
山崎 涼作
18,700円(税込) 木箱
〔寸法〕胴径7.4cm 高さ7.2cm
(山中塗・木製漆)
利休形黒大棗の外面に、
凡鳥桐(嵯峨桐)を蒔絵したもの。
「凡鳥」は鳳の字を二分したもので、鳳凰は梧桐^{あおきり}の木にしか宿らず、竹の実を食べ、霊泉を飲むといわれています。



226-030 紺

龍村美術織物製
古帛紗「利休緞子」
各**6,050円**(税込)紙箱



226-029 鉄

226-032
利休好写 三重棚 小川一徳作
(炉風炉兼用・組立式)
69,300円(税込) 紙箱(桐材)

もとは仕掛棚と称し、五重の水屋用の棚であったものを、利休が桐木地四方の四本柱で好み直して席中で用いたものが、三重棚となりました。

226-031
花三島水指 太仙窯
14,850円(税込) 紙箱
〔寸法〕胴径15cm
高さ16.8cm(萬古焼)



226-034 菜の花絵茶碗 今岡 都作
8,800円(税込) 紙箱 〔寸法〕口径11cm 高さ9cm(京焼)



226-033 珠光青磁写茶碗 今岡妙見作
13,200円(税込) 木箱 〔寸法〕口径14.5cm 高さ6.8cm(京焼)

珠光が愛好し、刻線文様と素朴な色合いが特徴。珠光所持のものは利休から三好実休に渡り、そののち信長の所有となるが、本能寺の変で失われました。



花寄之式



226-036 ブルーオニオン花入 マイセン

77,000円(税込) 紙箱 **割引対象外 数量限定**

[寸法]最大径11cm 高さ24cm(ドイツ)

1739年に誕生したマイセンを代表する絵柄「ブルーオニオン」は、染付の青と白磁の調和が魅力です。



226-035 伊賀焼 耳付花入 須釜優子作

143,000円(税込) 木箱

[寸法]最大径12.4cm 高さ24cm(三重)

窯変の変化が魅力の伊賀焼。性質上、景色・寸法は個々に多少異なります。



226-038 宝珠形 象耳花入 金屋長兵衛作

30,800円(税込) 木箱

[寸法]最大径9.4cm 高さ25.3cm(唐銅)



226-037 古曽部焼 絵高麗鳥ノ画花入 よしな義崇窯

99,000円(税込) 木箱 [寸法]最大径10.3cm 高さ23.8cm(大阪)

窯元・寒川義崇氏は遠州七窯のひとつ「古曽部焼」を復興し、特徴である三鳥手絵や高麗写などを今に伝えています。裏にも鳥ノ画が描かれています。



226-040 粽掛花入 伊勢崎 新作

14,300円(税込) 木箱 **割引対象外** 〔寸法〕最大径11.5cm 高さ14cm(備前焼)



226-039 黒薩摩 掛花入 沈壽官窯

7,260円(税込) 紙箱 **割引対象外** 〔寸法〕胴径5.8cm 高さ17.5cm(薩摩焼)



226-042 萩焼 面取花入 岡田窯

11,000円(税込) 木箱 〔寸法〕胴径9cm 高さ21cm



226-041 鶯切花入 (置掛兼用)

9,900円(税込) 紙箱 **数量限定** 〔寸法〕胴径9.3cm 高さ28.8cm

花窓を斜めに大きく切って鶯という鳥の太い嘴の形に似せています。



07-021
大折据

1,100円(税込)



07-042
十種香札(白竹)

27,500円(税込) 木箱

天下人も愛した桜と茶の湯

桜花爛漫



226-043 紅地 桜花絵茶碗 清閑寺窯
143,000円(税込) 木箱
〔寸法〕口径12.9cm 高さ8.2cm(京焼)



226-044 城香合 今岡三四郎作
18,700円(税込) 木箱
〔寸法〕4×4cm 高さ5.7cm(京焼)



226-045 交趾 笠牛香合 高野昭阿弥作
9,900円(税込) 木箱 〔寸法〕8.1×5.7cm 高さ4.7cm(京焼)
形物香合番付：東方 前頭(八枚目)



226-047 交趾 桜透蓋置 中村翠嵐作
66,000円(税込) 木箱
〔寸法〕胴径5.4cm 高さ5.1cm(京焼)

おしなべて
花の盛りになりにつけり
山の端ごとにかかる白雲
『山家集・西行』



226-046
西垣大道師書付 大徳寺派 極楽寺住職(兵庫)
桜材茶杓 歌銘「花盛り」
22,770円(税込) 木箱 数量限定



226-049 奈良絵茶碗 大塩正人作

41,360円(税込) 木箱 〔寸法〕最大径12cm 高さ6.8cm(赤膚焼)



226-048 雲錦絵茶碗 琴浦薫

55,000円(税込) 木箱 〔寸法〕口径12.5cm 高さ7.6cm(兵庫)



226-051 醍醐の花見絵茶碗 橋本城岳作

36,300円(税込) 木箱 〔寸法〕口径12cm 高さ8cm(京焼)



226-050 吉野山絵茶碗 田中方円作

33,000円(税込) 木箱 〔寸法〕口径11.2cm 高さ8.1cm(京焼)



226-053 黄

古帛紗
「紗綾形櫻花模様」
各5,280円(税込) 紙箱

226-052 桃



226-055

拭漆

高台寺蒔絵煙草盆

17,160円(税込) 紙箱

〔寸法〕14×20cm 高さ8.4cm



226-054 三つ鳥居蓋置 中村良二作

18,700円(税込) 木箱

〔寸法〕6.7×6.7cm 高さ4.7cm(京焼)

226-056 八角 羅漢火入 景德鎮窯

22,770円(税込) 木箱 〔寸法〕最大径9.4cm 高さ8.4cm(中国)

更紗と親しむ

一服のひと時



A



B



C



D



E



F

226-057

ジャワ更紗(現代) A

79,200円(税込) タトウ紙 **数量限定**

(寸法) 102×228cm 裏仕立付

226-058

ジャワ更紗(現代) B

173,800円(税込) タトウ紙 **数量限定**

(寸法) 100×202cm 裏仕立付

226-059

ジャワ更紗(現代) C

151,800円(税込) タトウ紙 **数量限定**

(寸法) 101×259cm 裏仕立付

226-060

ジャワ更紗(現代) D

66,000円(税込) タトウ紙 **数量限定**

(寸法) 100×234cm 裏仕立付

226-061

ジャワ更紗(現代) E

66,000円(税込) タトウ紙 **数量限定**

(寸法) 100×247cm 裏仕立付

226-062

ジャワ更紗(現代) F

44,000円(税込) タトウ紙 **数量限定**

(寸法) 99×235cm 裏仕立付

インドネシアでは主に腰衣として使用されていましたが、布の大きさから、待合での敷物として見立いたしました。

すべての商品:木綿・手描きろうけつ染め
ジャワ北岸のバティック(ジャワ更紗)は、港町としての歴史的背景から 多様な文化の影響を受けた人物や建物を含む、自由で多彩なモチーフを表現しています。



226-066 瓢鉄瓶 畠 春斎作

275,000円(税込) 木箱 割引対象外 **数量限定**
〔寸法〕最大径13cm 高さ17.3cm(手含ます)



226-067 流水彫 箆瓢形建水

金屋長兵衛作

37,400円(税込) 木箱
〔寸法〕最大径16cm 高さ8.8cm(唐銅)



226-065

銀彩丸壺茶器 伊勢崎 伸作

23,100円(税込) 木箱 割引対象外
〔寸法〕胴径6.4cm 高さ7cm(備前焼)



226-063 田楽箱菓子器

8,690円(税込) 紙箱 〔寸法〕9.5×17cm 高さ5.1cm(杉)



226-064

青瓷掛分 汲出し茶碗(5碗組)

諏訪蘇山作

88,000円(税込) 木箱 **数量限定**

〔寸法〕口径7.8cm 高さ5.2cm(京焼)



※結界・瓶掛・花形盆についてはお問い合わせください。
菓子(花見団子): 千本玉壽軒

伊勢物語の世界 — 門出を祝う



226-068

法谷文雅師書付 大徳寺派 逢春寺住職(京都)

白竹茶杓 銘「主人公」

14,850円(税込) 木箱

226-069

画賛軸「唐衣きつつ…」八つ橋の画

曾布川子房筆 奥田廣尚画

39,600円(税込) 木箱 〔寸法〕巾47cm 長さ132cm

(かぎつはたがそれぞれの句の頭に詠み込まれています。)

〔歌意〕着慣れた唐衣のように親しんだ妻が都にいる。この美しい花を見ると思い出され、はるばる来た旅路の遠さをしみじみと感じる。

226-070 交趾 八つ橋蓋置 中村翠嵐作

77,000円(税込) 木箱 〔寸法〕4×6cm 高さ3.6cm(京焼)

杜若の咲き誇る八つ橋。交趾で色鮮やかに描かれています。

唐衣きつつなれにしつましあれば

はるばるきぬる旅をしぞ思う

在原業平

226-071 都鳥香合 中村良二作

22,000円(税込) 木箱 〔寸法〕3.9×7cm 高さ4.2cm(京焼)





226-073 八つ橋絵茶碗 中村清彩作

12,100円(税込) 木箱
〔寸法〕口径11.6cm 高さ7.8cm(京焼)



226-076 仁清写 蔦の細道図茶碗 今岡妙見作

14,300円(税込) 木箱 〔寸法〕口径12.2cm 高さ7cm(京焼)
伊勢物語に登場する「宇津山」に生い茂る蔦の細い山道の情景が思い浮かびます。

226-078 萩焼 菓子鉢 (2枚組) 岡田窯

3,300円(税込) 紙箱
〔寸法〕径14.5cm 高さ5.3cm 菓子(唐衣):千本玉壽軒



人もみなむすぶ身なれど 忘水
我のみあかぬ 心地こそすれ 『風雅集』

226-072 中興名物 瀬戸破風窯茶入「忘水」写 陶若窯

35,200円(税込) 木箱 〔寸法〕胴径6.4cm 高さ9.7cm(滋賀) **数量限定**

仕覆:駒継地松葉金襴
伝来:石川六兵衛-神尾若狭守紹元-阿部豊後守正武-
松平左近将監兼邑-松平不昧

226-074 青磁 夜学蓋置 横石嘉助作

7,920円(税込) 木箱
〔寸法〕胴径6.3cm 高さ5.4cm(平戸焼)



226-075 藤の絵茶碗 八木海峰作

5,060円(税込) 紙箱
〔寸法〕口径11.8cm 高さ8cm(京焼)



226-077 染付 隅田川香合 横石嘉助作

10,670円(税込) 木箱
〔寸法〕7.7×7.7cm 高さ4.2cm(平戸焼)

端午の節句 — 風薫る五月のしつらえ



226-080
版画色紙「御所人形」日比暢子作
3,960円(税込) タトウ紙(印刷)

226-079
小林太玄師筆 大徳寺塔頭 黄梅院住職(京都)
一行物「三級浪高魚化龍」
67,320円(税込) 木箱 (寸法)巾31cm 長さ169cm
〔解説〕龍門の三段の瀧を昇って鯉は既に龍と化した。



226-081
銀塗 葵絵中棗
4,290円(税込) 紙箱
〔寸法〕胴径6.8cm 高さ6.8cm(樹脂製・ウレタン塗)



226-082 又妙斎好写 加茂川籠花入
6,600円(税込) 紙箱
〔寸法〕径6.9cm 高さ23cm
本歌は蛇籠から発想され、編み方も蛇籠を倣って長い竹で作られています。



226-084
網巴文 車軸釜
畠 春斎作
286,000円(税込)
木箱
数量限定
〔寸法〕胴径16cm
高さ23.8cm(富山)
摘み・座・梅 銀付・宋螺
車輪の軸を表現しています。

1976年 富山県高岡市に生まれる。
1996年 父二代畠春斎より金づくりを習う。
2009年 日本工芸会正会員



226-083
のぼりこい 淡々斎好写 幟鯉香合 山根瑞宝作
12,760円(税込) 木箱 本歌:岩木秀斎
〔寸法〕3.7×11cm 高さ2cm(山中塗・木製漆)



待合掛に

226-087 淡々斎好写 荒磯棚 (炉風炉兼用・組立式)

小川一徳作

61,600円(税込) 紙箱(桐材)

226-088 淡々斎好写 青交趾 荒磯水指
利昇窯

69,300円(税込) 木箱

〔寸法〕胴径17cm 高さ19.3cm(京焼)

伊予簾・鳥の子 両面風炉先

44,550円(税込) 紙箱 **数量限定**

〔寸法〕高さ72cm



226-085 京間



226-086 江戸間

226-090

掛物「瀑布図」三生画
39,600円(税込) 木箱

〔寸法〕巾24.7cm 長さ166cm



226-089 波車蒔絵大棗
鈴谷鐵五郎作

308,000円(税込) 木箱

数量限定

〔寸法〕胴径7.3cm 高さ7.3cm (輪島塗)





226-093
雲華灰器 (風炉用) 蒲地窯

31,900円(税込) 木箱
数量限定
〔寸法〕最大径18.2cm 高さ6cm(福岡)



226-092
風炉用 利休形灰匙
一政堂製

15,840円(税込) 木箱 〔寸法〕長さ19.8cm



226-095
炉用 灰器 伊勢崎 紳作

26,180円(税込) 木箱
〔寸法〕最大径20.9cm 高さ6.2cm(備前焼)



226-094
炉用 紗綾紋灰匙 金屋長兵衛作

36,300円(税込) 木箱
〔寸法〕長さ21.4cm(黄銅)



226-091
西垣大道師筆 大徳寺派 極楽寺住職(兵庫)
画賛軸「松風供一啜」羽根に釜鉤の図
49,500円(税込) 木箱 三生画
〔寸法〕巾31cm 長さ168cm
〔解釈〕天地万物と一体となって茶を味わう、
悠々自適の境地が表されている

226-098 鱗籠炭斗 (風炉用) 和田葎竺作
33,000円(税込) 木箱 〔寸法〕最大径22.5cm 高さ13cm



226-097
色絵 雉香合 橋本城岳作
15,400円(税込) 木箱
〔寸法〕4.2×10.7cm 高さ5.6cm(京焼)

226-096
浅緑色紙釜敷
山崎吉左衛門作
22,770円(税込) 木箱
数量限定

初風炉を迎える — 炉から風炉へ気持ちを新たに



226-100 萩焼 肩衝茶入 林 紅陽作
28,600円(税込) 木箱 **割引対象外 数量限定**
〔寸法〕胴径6.2cm 高さ8.3cm 仕覆:早雲寺文台裂



226-099 粉引彩色 紫陽花絵茶碗 通次智子作
99,000円(税込) 木箱 〔寸法〕口径12.5cm 高さ6.4cm(京焼)



226-103
紫陽花絵茶碗 八木海峰作
5,060円(税込) 紙箱
〔寸法〕口径11.6cm 高さ7.8cm(京焼)



226-102
チューリップ絵茶碗
加藤起楽作
7,700円(税込) 紙箱
〔寸法〕口径11.8cm 高さ7.5cm(京焼)



226-101
白詰草とツバメ絵茶碗
加藤起楽作
7,700円(税込) 紙箱
〔寸法〕口径11.5cm 高さ7.7cm(京焼)

226-105
青釉 桜花皿 沈壽官窯
12,100円(税込) 紙箱
割引対象外
〔寸法〕径24.6cm
高さ4.3cm(薩摩焼)
菓子(さくらんぼ):千本玉壽軒

226-104 交趾 四季草花茶碗
中村翠嵐作
165,000円(税込) 木箱
〔寸法〕口径12.5cm 高さ7.7cm(京焼)
かわいらしい桜色を用いた、新しい色彩の交趾です。
ぐると四季草花が描かれています。



春の泊

とまり

—過ぎゆく春を愛しむ

- 226-106 短冊掛「花菱重地紋」
3,520円(税込) 紙箱
〔寸法〕巾15.5cm 長さ25cm



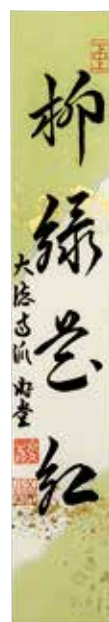
- 226-107 西垣大道師筆 大徳寺派 極楽寺住職(兵庫)
画賛色紙「桃花笑春風」(立雛の画)
3,520円(税込) タトウ紙 副11cm 副6cm

- 226-108 色紙・短冊掛「松葉」
6,600円(税込) 紙箱
〔寸法〕巾33cm 長さ120cm

- 226-109 松濤泰宏師筆 大徳寺派 寿福寺住職(福岡)
短冊「鳥啼山更幽」
3,960円(税込) タトウ紙

- 226-110 色紙・短冊掛「間道」
6,600円(税込) 紙箱
〔寸法〕巾33cm 長さ120cm

- 226-111 小原游堂師筆 大徳寺派 宗鏡寺住職(兵庫)
懷紙短冊「柳緑花紅」 3,520円(税込) タトウ紙



- 226-112 小原游堂師筆 大徳寺派 宗鏡寺住職(兵庫)
懷紙短冊「山は山水是水」 3,520円(税込) タトウ紙



- 226-113 松濤泰宏師筆 大徳寺派 寿福寺住職(福岡)
短冊「春水草自生」 3,960円(税込) タトウ紙



226-116 226-115 226-114



- 226-114 黒塗 桜の絵茶杓
4,070円(税込) 紙箱(白竹にウレタン塗)

- 226-115 溜塗 春の野絵茶杓
4,070円(税込) 紙箱(白竹にウレタン塗)

- 226-116 白竹 菜の花に蝶絵茶杓
2,970円(税込) 紙箱



226-119
色絵 兜絵茶碗 中村華峰作
6,600円(税込) 紙箱
〔寸法〕口径12.5cm 高さ8cm(京焼)



226-118
つるし飾りと内裏雛絵茶碗
加藤起楽作
7,700円(税込) 紙箱
〔寸法〕口径12cm 高さ7.9cm(京焼)



226-117
桜にメジロ絵茶碗 橋本城岳作
17,600円(税込) 木箱
〔寸法〕口径12.3cm 高さ8cm(京焼)



226-121
螺鈿 七宝五徳蓋置
金屋長兵衛作
17,820円(税込) 木箱
〔寸法〕径5.6cm
高さ3.8cm(唐銅)



226-120 白塗 花まつり中棗
4,290円(税込) 紙箱
〔寸法〕胴径6.8cm 高さ6.8cm(樹脂製・ウレタン塗)



226-122
淡々斎好写 大堰川棗
優工房製
36,300円(税込) 木箱
〔寸法〕胴径7.8cm 高さ5.8cm
(山中塗・木製漆)



蓋裏



226-123 義山 桜絵茶器 中村宗悦作
33,000円(税込) 木箱 **割引対象外**
〔寸法〕胴径7cm 高さ6.8cm(山中塗)

226-125
真塗 面青海波 組立式炉縁
48,400円(税込) 紙箱 **割引対象外**
(ウレタン塗)



コンパクトに収納できます。



226-124 五節句草花絵杉小皿(5枚組)
3,300円(税込) 紙箱
〔寸法〕10×10cm四方 厚さ5mm





08-004 円椅 (1客)

29,700円(税込)

紙箱(木製ウレタン)

〔寸法〕 径33.3cm 高さ44.8cm
(組立時)

08-002

点茶盤(腰板三方囲い)



132,000円(税込)紙箱(木製ウレタン)

〔寸法〕 89.2×89.2cm 高さ56.5cm(組立時)

08-003

喫架(1台)



56,100円(税込)紙箱(木製ウレタン)

〔寸法〕 88×41.2cm 高さ57cm(組立時)

08-001

点茶盤セット



特別価格 215,600円(税込)

セット内容: 点茶盤、喫架、
円椅2客、円座2枚

※単品でもお求めいただけます。

08-005 円座 (1枚)

7,700円(税込)

〔寸法〕 径33cm

08-016 円座 (5枚組)

特別価格

31,350円(税込)



08-008

菊頭飾火箸

10,230円(税込)紙箱

〔寸法〕 長さ29.5cm



08-009

菊頭飾火箸

10,230円(税込)紙箱

〔寸法〕 長さ28.7cm



08-013

玄々斎好写
松唐草絵炭斗
小川一徳作

35,200円(税込)紙箱

〔寸法〕 胴径28cm 高さ7.8cm



08-014


朝鮮風炉・真形釜セット

176,000円(税込)木箱


風炉: 朝鮮風炉 金屋長兵衛作(都色)
釜: 浜松地紋真形釜 木舟善治郎作




10-015 野点傘 3尺

48,400円(税込) 紙箱 

10-016 野点傘 3尺5寸

49,500円(税込) 紙箱 

10-017 野点傘用 傘立台(鉄四方)

29,700円(税込) 紙箱 


坐忘斎家元好み 和親棚

(丸型 三角型 四角型) 色: 黒/ローズウッド



取扱い説明は
こちらのQRで

各231,000円(税込)

送料: 全国一律 5,500円 

丸型

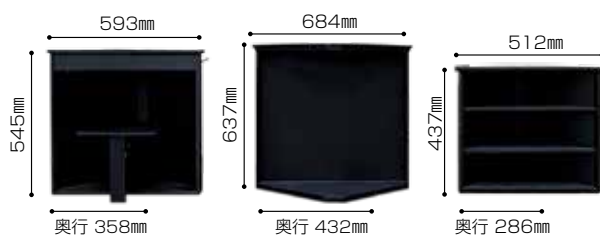
材質/天板・底板: ラワン合板、側板・紙管: ラワン曲げ合板3mm
ウレタン塗装目撥き仕上げ

三角型 四角型

材質/ラワン合板、ウレタン塗装目撥き仕上げ

722-15 和親棚 黒 三角型

722-18 和親棚 ローズウッド 三角型



722-14 和親棚 黒 丸型

722-17 和親棚 ローズウッド 丸型



722-16 和親棚 黒 四角型

722-19 和親棚 ローズウッド 四角型





11-034
市松 爛鍋 喜多庄兵衛作
28,050円(税込)紙箱
〔寸法〕最大径14cm 高さ15.8cm
(手付き含む)



盃台

朱塗引盃



小丸碗



11-001
溜塗 片木目八寸
6,490円(税込)
紙箱(木製ウレタン)



懷石膳



11-029 杉八寸 小川一徳作
5,500円(税込)紙箱

丸盆一双



湯斗



飯器



湯の子掬い



杓子



11-033
黒塗 箸洗(5客組)
11,550円(税込)紙箱
(樹脂製ウレタン)
〔寸法〕胴径7.6cm 高さ9.4cm(蓋含む)



脇引一双

樹脂製漆塗

11-018
樹脂製 懷石道具
10点セット

特別価格
209,000円(税込)紙箱
※単品でもお求めいただけます。

11-019
懷石膳(5客組)
71,500円(税込)紙箱

11-020
小丸碗(5客組)
51,700円(税込)紙箱

11-021
飯器
27,500円(税込)紙箱

11-022
杓子
4,290円(税込)紙箱

11-023
湯斗
26,180円(税込)紙箱

11-024
湯の子掬い
4,290円(税込)紙箱

11-025
丸盆一双
16,060円(税込)紙箱

11-026
脇引一双
34,760円(税込)紙箱

11-027
朱塗引盃(5客組)
10,560円(税込)紙箱

11-028
盃台
4,070円(税込)紙箱

懷石道具はこちらのQRコードから
ご確認ください。



抹茶についてのお知らせ



近年、国内外における抹茶の需要が急速に高まり、
抹茶の品薄による急激な価格高騰が続いております。
お客様にはご不便をおかけいたしますが、
次の通り抹茶のご購入に関して、お知らせ申し上げます。
・抹茶の原材料の高騰による、急な価格改定がございます。
・抹茶のご購入点数に制限をかけさせていただきます。
(購入可能点数は抹茶の入荷状況により変動いたします)

※価格等の最新情報は、
QRコードよりご確認ください。▶



なお、商品のご準備でき次第のお届けとなります。
お届けまでに価格変更があった場合は新価格で納品させていただきます。
何卒ご理解賜りますようお願い申し上げます。

炭



炉用

- 89-201**
炉用組炭 小箱 (約3.1kg)
11,000円(税込)紙箱 割引対象外
内容：初炭約3組 後炭約1組
(丸毬打は約12本入、下火は数が揃いません)
- 89-202**
炉用組炭 大箱 (約8kg)
25,850円(税込)紙箱 割引対象外
内容：初炭約8組 後炭約2組
(丸毬打は約30本入、下火は数が揃いません)
- 89-203**
炉用 丸毬打 (約3.1kg)
11,000円(税込)紙箱 割引対象外
- 89-204**
炉用 胴炭 (約3.1kg)
11,000円(税込)紙箱 割引対象外



風炉用

- 89-101**
風炉用組炭 小箱 (約2.3kg)
9,680円(税込)紙箱 割引対象外
内容：初炭約6組 後炭約2組
(丸毬打は約20本入、下火は数が揃いません)
- 89-102**
風炉用組炭 大箱 (約6.8kg)
25,850円(税込)紙箱 割引対象外
内容：初炭約18組 後炭約2組
(丸毬打は約50本入、下火は数が揃いません)
- 89-103**
風炉用 丸毬打 (約2.3kg)
9,680円(税込)紙箱 割引対象外
- 89-104**
風炉用 胴炭 (約2.3kg)
9,680円(税込)紙箱 割引対象外

- 89-301 切り落とし炭** (約10kg)
12,430円(税込)紙箱 割引対象外

手前用の組炭を作るにあたり、切り落とされた炭を集めました。
大きなものは炉の足し炭に、小さなものは火入の温め炭や茶箱
の点前用などでお使いください。

国産茶の湯炭

※水洗いはしておりません。

大分県 国東半島 宇佐地域では、循環型の農林水産業の営みが、世界的に価値あるものと認められています。この地域で原木より育てられた菊炭の小箱・大箱と、単品炭をご用意いたしました。
なお、天候等の状況によりまして、お届けまでにお時間を頂戴する場合がございます。



ご注文について

ご注文方法

お名前・ご住所・お電話番号・商品番号・数量をご明記の上、右記のいずれかの方法でご注文ください。

※ご来店でお求めの際は、品切れの場合もございますので、事前にお問い合わせください。



専用ハガキは、切手を貼らずにお出しく下さい。



[京都本社] 075-432-5151
[東京支社] 03-5269-2371



[京都本社] 0120-310-278
[東京支社] 0120-884-753

お届け

- ご注文受付後、3週間以上のお時間を頂戴する商品もございます。即日の発送は対応いたしかねます。また天候や道路事情により、配達が遅延する場合がございますので、ご使用日まで十分な余裕をみてご注文ください。
- 配達日・時間帯のご指定、のし・包装のご希望は、お申し出ください。

お支払い

- 商品と一緒に納品書と振替用紙をお送りいたします。商品到着後、ゆうちょ銀行、またはコンビニエンスストアよりお支払いください。
- 代金引換…商品お届け時にお支払いください。(代金引換手数料 330円)
代金引換は事前にお申し込みがないとご利用いただけませんので、ご注文時にお知らせください。

送料

一件につき
990円/東北・九州 1,210円/北海道・沖縄 1,980円

特大型 全国一律 6,600円

大型 全国一律 4,400円

中型 全国一律 3,300円

メール便 全国一律 352円(対応可能な場合のみ)

商品合計額が1回につき5万円(税込)以上で、送料をサービスいたします。



※特大型・大型・中型は送料サービス対象外となります。

※全国一律の送料は、離島などの一部地域で対象外となる場合がございます。

返品・交換

- 商品到着時に破損の有無等をご確認ください。
- お送りした商品が万一破損していたり、ご注文と異なる場合はお取り替えいたします。商品到着後、2週間以内にご連絡ください。
- お客様のご都合による返品・交換の場合、返送料・再送料はご負担ください。
- ご返送の際は、発送用外箱をご用意いただきお戻しく下さい。(弊社からお送りした発送用外箱を再利用いただいても結構です)
- ご使用後の返品・交換はご容赦ください。

※一点一点が手づくりの作品の為、寸法の表示と微妙に大きさが異なる場合がございます。茶入・水指・釜などの寸法は、蓋を外した状態で、本体のみの寸法を計測しております。竹や貝など、天然素材の形状を生かして制作した茶道具は、形状・色が写真と多少異なる場合がございます。(樹脂製)と表示している商品は、ユリア樹脂、ABS樹脂、フェノール樹脂などの石油製品を原料に使用しています。茶入の蓋のラクトとは、乳製品を原料とする象牙代用品です。象牙が含まれる商品は日本国外への持ち出しができません。

本書の無断複写・複製・転載は、固くお断りいたします。



営業部

www.tankosha.co.jp
e-mail:cc_kyoto@tankosha.co.jp



デジタルカタログ



Instagram



茶道具・和装
オンラインショップ

掲載品はオンラインショップでもご購入いただけます。(一部商品を除く)

京都本社
〒603-8588
京都市北区堀川通鞍馬口上ル
電話 075-432-5151 FAX 0120-310-278
月曜～金曜：9時～17時(土・日・祝休)

東京支社
〒162-0061
東京都新宿区市谷柳町 39-1 菅屋ビル
電話 03-5269-2371 FAX 0120-884-753
月曜～金曜：9時～17時(土・日・祝休)