

開炉、師走、  
新春の茶趣から立春まで、  
季節の茶道具をご紹介します。

# 迎春

みずのえしら  
壬寅歳 御題 「窓」



2022年 [新春号]

No. 122



2021年10月1日発行

 淡交社

オンラインショップでもお求めいただけます。



122-001 数量限定  
丹波焼 壺飾セット 信水窯

特別価格 71,500円(税込) 木箱

〔寸法〕 飾壺: 胴径19.8cm 高さ23.6cm (蓋含まず)  
口覆: 東山金襴  
※品切れの場合、制作に1ヶ月程お時間を頂戴いたします。



122-002 ふくべ炭斗 13,200円(税込) 紙箱

〔寸法〕 最大径28cm 高さ14.5cm  
※天然の瓢を使用しておりますので、寸法・景色は個々に異なります。



セット内容: 飾壺、口覆、三本組紐、口紐、網(化織)



122-006 織部 はじき香合 松本鉄山作

5,940円(税込) 木箱  
〔寸法〕 5.3×5.8cm 高さ4.7cm (瀬戸)  
※鉄絵は個々に異なります。  
絵柄のご指定はご遠慮ください。

はじき(弾)はツマミの形に由来する名前で、  
"厄をはじきさる"伝統的な玩具から付けら  
れたとも言われています。



122-003 壺飾 三本組紐 朱  
8,250円(税込)  
(正絹)



122-005 数量限定  
大山鳥羽箒(炉用)  
特別価格 17,600円(税込)  
紙箱

122-004 葉茶じょうごセット  
特別価格 35,200円(税込) 紙箱  
セット内容: 葉茶じょうご、挽家2個、  
糊板、糊へら、小刀

122-007 数量限定  
 萩焼 井戸形茶碗  
 波多野英生作  
 220,000円(税込) 木箱  
 [寸法] 口径14.9cm 高さ8.3cm



「波多野英生作 萩焼茶碗」を裏表紙で特集しています。

122-009 数量限定  
 萩焼 染形茶碗 波多野英生作 198,000円(税込) 木箱  
 [寸法] 口径12.4cm 高さ8.8cm  
 やや小振りで掌に優しく収まる作品。薬釉薬の釉タレが高台脇にまで流れ、一層趣を出しています。



122-008  
 大名物 唐物茶入「初花肩衝」写 陶若窯 とうじやく  
 36,300円(税込) 木箱  
 [寸法] 胴径7cm 高さ7.8cm(滋賀) 仕覆:細丸龍鳥襷  
 伝来:鳥居引拙-大文字屋疋田宗観-織田信長...柳営御物  
 古来より唐物茶入の首座に位する銘品として著名です。

※水指は8頁に掲載



122-011  
 釘彫 伊羅保茶碗 丸子窯  
 29,700円(税込) 木箱  
 [寸法] 口径14.2cm 高さ7.6cm(滋賀)  
 釘彫伊羅保は高台内部に釘で彫ったような渦紋があります。



122-010  
 長入写 黒楽茶碗「初音」  
 佐々木昭楽作  
 29,700円(税込) 木箱  
 [寸法] 口径10.8cm 高さ8cm(京焼)

# 晩秋の趣



122-013 数量限定  
掛分茶碗 六兵衛窯  
16,500円(税込) 木箱  
〔寸法〕口径13.4cm 高さ6.5cm  
(京焼)



二種類の釉薬の重なりが茶碗の外側と見込みに美しい景色を表しています。

※景色は個々で異なりますので、予めご了承ください。



122-012 数量限定  
シミ竹 尺八花入  
33,000円(税込) 紙箱  
〔寸法〕胴径8.8cm 高さ26.8cm  
※天然素材のため、寸法・景色は個々に多少異なります。



122-015  
蔦絵茶碗 見谷福峰作  
4,730円(税込) 紙箱  
〔寸法〕胴径12cm 高さ8cm (京焼)

百人一首  
一嵐ふく三室の山のみぢ葉は  
龍田の川の錦なりける  
能因法師



122-014  
拭漆 紅葉和歌蒔絵中棗  
中林貴山作  
16,500円(税込) 木箱  
〔寸法〕胴径6.7cm 高さ7cm (樺材)

## 炉が切れないお茶室に



122-018  
筋入 丸釜(置炉用)  
木舟善治郎作  
61,600円(税込) 木箱  
〔寸法〕胴径23.5cm 高さ13.5cm



122-017  
置炉 本桐製  
94,600円(税込) 紙箱  
強弱切替スイッチ付



122-016  
置炉・釜セット  
特別価格 138,050円(税込)  
セット内容：筋入 丸釜、置炉  
※単品でもご用意しております。



122-019  
 淡々斎好写 三合棗 中村湖彩作 21,780円(税込)  
 木箱 [寸法] 胴径7.5cm 高さ5.8cm (山中塗・木製漆)  
 平棗・菓器・面取茶器の三つの茶器の形を合わせたところから  
 この名称があります。本歌は鈴木表朔。



122-020  
 柗絵茶碗 今岡三四郎作  
 19,800円(税込) 木箱  
 [寸法] 口径11.8cm 高さ7.8cm (京焼)  
 邪気払いの「柗」は、クリスマスだけでなく節分の取り合わせ  
 にもお使いいただけます。



122-021  
 サンタの贈りもの茶碗  
 巖窯  
 6,160円(税込) 紙箱  
 [寸法] 口径12cm 高さ8cm  
 (京焼)

内側にはロープを伝うサンタの  
 コミカルな姿が描かれています。  
 ※内側の絵は本頁左の置き合わせ  
 をご覧ください。

122-023  
 クリスマスキャンドル絵茶杓  
 2,970円(税込) 紙箱 (白竹にウレタン)



122-022  
 雪華蓋置 高野昭阿弥作  
 7,700円(税込) 木箱  
 [寸法] 胴径6cm 高さ5.5cm (京焼)



122-025  
 搔合 雪輪盆  
 4,400円(税込) 紙箱  
 [寸法] 径22.8cm 高さ1cm (木製ウレタン)



122-024  
 瑠璃釉  
 聖夜のサンタ絵茶碗  
 八木海峰作  
 特別価格 6,930円(税込) 紙箱  
 [寸法] 口径11.6cm 高さ7.8cm  
 (京焼)

星が瞬く夜空を表した瑠璃色が  
 が美しい一碗です。

歳暮のしつらえ

122-026

瀬戸 一重口水指

宇田隆和作

特別価格 17,600 円(税込) 木箱

〔寸法〕 胴径 15.8cm 高さ 15.4cm

122-027

曆手茶碗 今岡妙見作

14,300 円(税込) 木箱

〔寸法〕 口径 12cm 高さ 8.2cm

(京焼)



曆を茶碗にあらわした「曆手茶碗」です。見込みには注連縄が施されていますので、事始めからお正月にかけての取り合わせにお薦めです。



122-029

三彩 鴨香合 横石嘉助作

9,900 円(税込) 木箱

〔寸法〕 6.3×4.6cm 高さ5cm

(平戸焼)



122-028

玄々斎好写

豊兆棗

優工房製

特別価格  
12,100 円(税込)

木箱

〔寸法〕 胴径6.7cm

高さ7cm

(山中塗・木製漆)



「新しき年の初めに豊の年  
しるすとならし雪の降れるは」  
万葉集



122-031

灰釉 蕪絵茶碗 中村良二作

17,600円(税込) 木箱

〔寸法〕 口径12.2cm 高さ7.5cm (京焼)

『日本書紀』にも、その栽培が記録されている蕪は、痩せた土地でも寒さに耐え収穫できたことから、古くより親しまれてきました。



122-030

杳形 ふくら雀絵茶碗 八木海峰作

5,500 円(税込) 紙箱

〔寸法〕 口径11.6cm 高さ8.6cm

(京焼)



炭道具

122-032 数量限定

だるま  
達磨炭斗(炉用)  
島田竹宝齋作

特別価格 66,000円(税込)

木箱  
〔寸法〕 胴径27.5cm 高さ12cm



※香合は11頁に掲載

122-033 数量限定

孔雀羽箒(炉用)

特別価格 12,100円(税込)

紙箱



122-034  
松竹梅 釜鉤 木村清五郎作  
14,520円(税込) 木箱

122-036

淡々齋好写 筋平丸釜(海老鍔付・炉用)  
菊地政光作

特別価格 77,000円(税込) 木箱

〔寸法〕 胴径26.8cm 高さ17cm

122-035

桑柄 火箸 一政堂製  
33,000円(税込) 木箱

釜の鍔付は長寿を願う海老の意匠  
宝船文の炉縁を取り合わせ新年を寿ぐ

122-037

朱塗 宝船・青海波炉縁

特別価格 29,040円(税込) 紙箱

(木製ウレタン)





122-038  
金欄手 芭蕉の窓絵茶碗  
林 淡幽作

57,200円(税込) 木箱  
〔寸法〕口径11.5cm 高さ8.7cm (京焼)  
旅をする松尾芭蕉と弟子の曾良が、各地の人々から出迎えられる姿を描きました。



※122-038、122-039の茶碗をお買い上げの方には、林 淡幽作の干支盃をプレゼントいたします。

122-039  
色絵 唐子遊びと寅絵茶碗  
林 淡幽作

57,200円(税込) 木箱  
〔寸法〕口径11cm 高さ8.4cm (京焼)



和親棚での取り合わせ

【林 淡幽(はやしたんゆう)】

昭和20年(1945)京都生まれ。昭和48年、建仁寺管長の竹田益州老師より窯銘「五山窯」を賜る。中国明代～清代の陶磁器の写しを得意とし、染付・金欄手など華麗で茶味豊かな作品を世に送り出し続けている。京都市芸術文化協会会員。



※裏は14頁に掲載





【宮川香雲(みやがわこううん)】  
昭和41年(1966)京都生まれ。  
京都府立職業訓練校修了後、唐津焼の中里重利氏に師事。  
父 香雲に師事、2017年に三代宮川香雲を襲名。

※紙釜敷は9頁に掲載



122-040  
丹頂鶴香合 宮川香雲作

154,000円(税込) 木箱  
〔寸法〕6.2×4.5cm 高さ5.4cm (京焼)

鶴の中でも特に美しいと言われる丹頂鶴。頭の赤、首や尾の黒、羽の白が優雅な姿を表現しています。内側には亀甲の意匠があしらわれ、おめでたい祝いのお席に華を添えます。



122-041  
金彩 竹林絵水指 今岡 都作  
44,000円(税込) 木箱  
〔寸法〕胴径17cm 高さ17.2cm (京焼)



青々と真つすぐ伸びる竹林を、柔らかな筆づかいで描きました。  
竹や蔦は生命の象徴とされ、  
子孫繁栄や未来への希望などの意味が込められています。  
新春に相応しい清らかな水指です。



122-044  
 中興名物 瀬戸破風窯茶入「翁」写  
 陶若窯  
 44,000円(税込) 木箱  
 [寸法] 胴径6.8cm 高さ7.6cm (滋賀)  
 仕覆: 権太夫裂 蓋: 牙蓋  
 伝来: 小堀遠州・土屋政直…藤田家

※表は11頁に掲載



122-043  
 檀紙 紅白紙釜敷  
 山崎吉左衛門作  
 特別価格 12,100円(税込)  
 木箱

122-042  
 拭漆 蓬莱山蒔絵 振々香合  
 山崎 涼作  
 35,200円(税込) 木箱  
 [寸法] 12×5.8cm 高さ5.7cm  
 (山中塗・木製漆)



122-047  
 宗旦好写 高麗卓(炉用)  
 55,000円(税込) 紙箱 (木製ウレタン)

122-048  
 高麗卓用 注連縄  
 2,750円(税込)  
 【写真省略】



背面



122-045  
 色紙に富士の絵茶碗  
 西村利峰作  
 特別価格 19,800円(税込) 木箱  
 [寸法] 口径12cm 高さ8.2cm (京焼)



122-046  
 翔鶴絵水指 今岡妙見作  
 29,700円(税込) 木箱  
 [寸法] 最大径15.8cm 高さ17.4cm  
 (京焼)  
 群れを成して飛翔する鶴は、希望に満ちた一年の始まりを連想させます。やや青みがかった釉薬は落ち着いた風合いで、様々な取り合わせにお使いいただけます。



122-050

法谷文雅師書付

大徳寺派 逢春寺住職(京都)

白竹茶杓 銘「若水」

特別価格 13,200円(税込) 木箱

邪気を除く「若水」の銘で無病長寿を祈ります。

122-051

唐銅花入「鶴一声」写 金屋長兵衛作

23,100円(税込) 木箱

〔寸法〕最大径8.6cm 高さ27.6cm

すらりと伸びた優美なフォルムと、  
柑子口を鶴の嘴に見立てて命  
銘されたと伝えられます。



台座部分



122-049

小林太玄師筆

大徳寺塔頭 黄梅院住職(京都)

一行物

「和氣兆豊年」

59,400円(税込) 木箱

〔寸法〕巾31cm 長さ168cm



令和四年 勅題「窓」

【通次智子(つうじともこ)】

昭和51年(1976)大阪生まれ。  
京都市立美術大学美術学部工芸  
科陶磁器専攻。卒業後、澤村陶哉  
師に師事。通次廣と結婚後、義父  
の阿山に師事する。

122-052

希望の窓絵茶碗

通次智子作

特別価格 99,000円(税込)

木箱

〔寸法〕口径10.6cm 高さ9cm  
(京焼)

祈りを捧げる教会のステンド  
グラスをイメージして作  
られました。



122-054  
寅の年絵茶碗 六兵衛窯  
19,800円(税込) 木箱  
〔寸法〕口径12cm 高さ7.4cm (京焼)



122-053  
玄々斎好写 曙棗 山根瑞宝作  
特別価格 11,000円(税込) 紙箱  
〔寸法〕胴径6.2cm 高さ7.7cm  
(山中塗・木製ウレタン)



122-057  
初寅香合 六兵衛窯  
22,000円(税込) 木箱  
〔寸法〕5.8×4.3cm 高さ5cm (京焼)



122-056  
金銀ちらし 松葉色 紙釜敷  
特別価格 2,640円(税込) 紙箱



122-055  
青竹蓋置(陶器)  
今岡三四郎作  
19,800円(税込) 木箱  
〔寸法〕胴径5.4cm 高さ5cm (京焼)  
炉用の青竹蓋置をもとに作られました。



お菓子:二條若狹屋



122-059  
干支「寅」  
杉木地 銘々皿(5枚組)  
特別価格 3,960円(税込) 紙箱



122-058  
一刀彫 干支香合「寅」 太江勝山作  
14,960円(税込) 木箱  
〔寸法〕7.8×3.5cm 高さ5.3cm (一位の木)



122-061

虎文に笹絵茶碗 田中正一作

26,400円(税込) 木箱

〔寸法〕口径11.2cm 高さ8.7cm (京焼)

『古今名物類聚』『名物切(裂)之部』に記載されている「<sup>とらごんす</sup>虎緞子」と笹を絵付けしました。「虎緞子」は藻状の文様と亀甲文を配した抽象的な図柄です。

122-060

溜塗 沈金 竹林棗 関三郎作

33,000円(税込) 木箱

〔寸法〕胴径6.8cm 高さ7cm (山中塗・木製漆)

甲と底に竹材を使用することで竹の節を出し、胴には柄の木を使用しています。



122-063

竹虎図茶碗 耕寅窯

7,040円(税込) 紙箱

〔寸法〕口径12.4cm 高さ8cm (京焼)

竹林を背景に愛らしい虎が腰をおろします。尾形光琳の竹虎図をもとに描かれています。



122-062

御本手 竹寅絵茶碗 小倉寅介作

6,160円(税込) 紙箱

〔寸法〕口径12.4cm 高さ8cm (京焼)



見込み



122-065

グッドラック絵茶碗 八木海峰作

5,060円(税込) 紙箱 〔寸法〕口径11.8cm 高さ8cm (京焼)

言葉あそびで9頭の寅(good 寅 9=グッドラック)が描かれています。見込みには、「<sup>うらぶ</sup>虎嘯げば風生ず」(出典:『碧巖録』他)より「風」の一文字。



別面



122-064

刷毛目「寅」茶碗 今岡妙見作

5,500円(税込) 紙箱

〔寸法〕口径11.4cm 高さ8.2cm (京焼)



122-067  
青磁 中蕪花入 横石嘉助作  
15,400円(税込) 木箱  
〔寸法〕最大径9cm 高さ22.2cm (平戸焼)



なかきよのとのおねふりのみなめざめ  
なみのりふねのおとのよきかな

122-066  
絵賛掛物「宝船の図」 さんせい 三生画  
特別価格 12,100円(税込) 紙箱  
〔寸法〕巾25cm 長さ123cm  
宝舟の帆に掲げられる「摸」は凶夢を食すると伝えられる空想上の動物です。



122-068  
唐松蒔絵炉縁  
44,000円(税込) 紙箱  
(木製ウレタン)



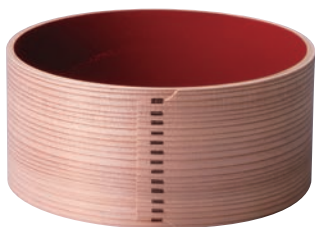
122-069  
利休所持写 霰百会釜(炉用)  
菊地政光作  
特別価格 77,000円(税込) 木箱  
〔寸法〕胴径25cm 高さ18.2cm





122-070 数量限定  
**長谷川大真師書付**  
 大徳寺塔頭 三玄院住職(京都)  
**松竹梅茶杓 銘「三友」**

特別価格 **39,600円(税込)** 木箱  
 松・竹・梅の三種の材からなる茶杓です。  
 歳寒三友から銘をつけていただきました。  
 筒には三本の茶杓が全て収まります。



122-073  
**内朱 曲建水**  
 13,200円(税込) 紙箱  
 [寸法] 胴径16.8cm 高さ7.5cm



122-072  
**つらつら椿絵茶碗** 清和窯  
 特別価格 **5,720円(税込)** 紙箱  
 [寸法] 口径12.5cm 高さ7.5cm (京焼)  
 万葉集で詠まれた巨勢山のつらつら椿を  
 元に絵付けしました。葉と葉の間から連な  
 って咲く椿の様子が表現された一碗です。



122-071  
**独楽盆**  
 7,700円(税込) 紙箱  
 [寸法] 径20.6cm 高さ2cm (山中塗・木製漆)

※茶入は2頁、水指は8頁に掲載



122-074  
**淡々斎好写**  
**松唐草蒔絵**  
**折撓棗**  
 山根瑞宝作  
 26,400円(税込)  
 木箱  
 [寸法] 胴径6.4cm  
 高さ7.1cm  
 (山中塗・木製漆)

122-075  
**淡々斎好写 寿棚**(炉風炉兼用・組立式)  
 28,600円(税込) 紙箱  
 (山中塗・木製ウレタン)

嚴冬の茶趣



122-077  
侘助絵茶碗 田中正一作  
15,400円(税込) 木箱  
〔寸法〕口径11.6cm 高さ8cm (京焼)

122-076  
淡々斎好写 梅月棗 山根瑞宝作  
特別価格 25,300円(税込) 木箱  
〔寸法〕胴径7.3cm 高さ7.5cm (山中塗・木製漆)



122-081  
松濤泰宏師筆  
大徳寺派 寿福寺住職(福岡)  
一行物  
「紅炉一点雪」  
40,700円(税込)  
木箱  
〔寸法〕巾31cm 長さ170cm



122-079  
淡々斎好写 朱山道盆  
5,280円(税込) 紙箱  
〔寸法〕17.4cm四方 高さ9.3cm (越前塗・木製ウレタン)  
口縁のゆるやかな凹凸を山道に見立て、上端を黒塗にし、形を際立たせています。



122-078  
唐銅 松唐草建水 金屋長兵衛作  
28,600円(税込) 木箱  
〔寸法〕胴径13.4cm 高さ8cm



122-082  
宗旦好写 丸卓  
(炉風炉兼用・組立式)  
22,000円(税込)  
紙箱 (木製ウレタン)



122-080  
雪竹絵茶碗  
今岡 都作  
13,200円(税込) 木箱  
〔寸法〕口径12cm 高さ8cm  
(京焼)





122-084  
雪笹絵筒茶碗 水出宋絢作  
6,600円(税込) 紙箱  
〔寸法〕口径10cm 高さ9.2cm (京焼)



122-083  
御本手 立鶴筒茶碗 中村与平作  
12,100円(税込) 木箱  
〔寸法〕口径11.2cm 高さ9cm (京焼)



122-086  
鬼香合 六兵衛窯  
16,500円(税込) 木箱  
〔寸法〕4.8×4.3cm 高さ5cm (京焼)

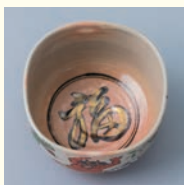


122-085  
破魔矢絵茶碗 小倉寅介作  
6,160円(税込) 紙箱  
〔寸法〕口径12.4cm 高さ8cm (京焼)  
破魔矢は「魔を破る矢」で、魔除け・厄除けの縁起物として正月や節分に寺社で授与されます。

厄  
払  
い



122-088  
鬼退治絵茶碗 清和窯  
6,270円(税込) 紙箱  
〔寸法〕口径11.3cm 高さ8cm (京焼)  
見込みには「福」の文字が描かれています。



122-087  
三鈴蓋置 川崙和楽作  
19,800円(税込) 木箱  
〔寸法〕7.5×7.5cm 高さ4.3cm (京焼)  
揺り動かすと鈴の優しい音が聞こえます。

数量限定

無地帛紗

千家十職 土田友湖作

紙箱

440-001 紅 18,700円(税込)

440-002 紫 18,700円(税込)



122-092 クリーム色



122-091 赤色

干支古帛紗「シャーティ어의虎」

龍村美術織物製

各 3,300円(税込) 紙箱

多種多様な動物が息息するインドで「国獣」とされる虎は、生息数が世界一を誇ると言われます。北インドのペナレスでつくられた伝統的の衣装シャーティー(サリー)に描かれた動物文を出典としています。



122-093 干支 木目込人形「寅」

龍村美術織物製

15,730円(税込) 紙箱

[寸法] 15×7cm 高さ10cm



122-096

干支絵懐紙(2帖入)

特別価格 440円(税込)

※懐紙をご進物にご希望の場合は、のし袋を別途添えさせていただきます。



122-097

御題浮彫懐紙「窓」(2帖入)

特別価格 360円(税込)



桐箱に納められています。

銀製 楊子 木箱

122-094 鶴

特別価格 4,950円(税込)

[寸法] 長さ11.5cm

122-095 松竹梅

特別価格 4,950円(税込)

[寸法] 長さ11cm



松竹梅

鶴



122-101  
西陣織 干支色紙「寅」

国行織物製

特別価格 1,980円(税込) タトウ紙



122-103  
古帛紗「二重蔓牡丹唐草」

2,970円(税込) 紙箱

牡丹の花は「百花の王」と称され、富貴を象徴しています。繰り返し途切れることのない唐草文様には、永続的な発展への願いが込められています。



122-106  
溜塗 三段縁高

特別価格 3,300円(税込) 紙箱

〔寸法〕12cm四方 高さ13.8cm (樹脂製ウレタン)

お一人ずつ取り回ししていただけるサイズをご用意しました。



122-100  
西垣大道師筆

大徳寺派 極楽寺住職(兵庫)

画賛色紙「萬歳千秋楽」

特別価格 4,400円(税込) タトウ紙

扇を持って祝言を述べる太夫と、鼓を打って相の手を入れる才蔵が皆様の祝福を謡います。



122-102  
勾袋 干支 金彩 寅(敷物付)

山田松香木店製

3,300円(税込) 紙箱

〔寸法〕15.6×9cm 高さ8.5cm



122-105  
掻合 羽子板盆「黒」

2,970円(税込) 紙箱

〔寸法〕17×30cm 高さ1.5cm

(越前塗・木製ウレタン)

点心盆としてもお使いいただけます。



122-098  
松濤泰宏師筆

大徳寺派 寿福寺住職(福岡)

短冊「溪梅一朶香」

特別価格 3,630円(税込) タトウ紙

122-099  
色紙・短冊掛  
「二重蔓唐花紋」

3,520円(税込) 紙箱

〔寸法〕巾31cm 長さ125cm



122-104  
朱塗 寅歳干支盃

550円(税込) 紙箱

〔寸法〕口径9.5cm 高さ3cm

(樹脂製ウレタン)

※ご購入にご希望の場合は、のし掛のみとさせていただきます。

# 迎春飾り



122-108  
黒塗 扇面掛(置掛兼用)  
特別価格 4,730円(税込) 紙箱

122-107 数量限定  
飾り扇子「寅」 宮脇賣扇庵製  
特別価格 17,600円(税込) 紙箱  
〔寸法〕長さ38cm



122-110  
炭台(奉書紙付)  
特別価格 12,100円(税込) 紙箱  
〔寸法〕29.7cm四方 高さ10.8cm



122-109  
日本の心 墨蹟カレンダー2022  
特別価格 2,530円(税込) 紙箱  
〔寸法〕39×79cm 禪宗各派の管長・老師による墨蹟カレンダーです。



122-111 数量限定  
柳 特別価格 11,000円(税込)

122-112 数量限定  
天然青竹 柳筒 (8寸) 特別価格 3,300円(税込)  
〔寸法〕胴径8cm 高さ24cm

122-113 数量限定  
天然青竹 数穂茶筌 特別価格 3,960円(税込)  
紙箱

## 柳、青竹茶筌、柳筒のご注文について

※ 天候不順により柳の入荷が少なくなる可能性がございます。品切れの際はご容赦ください。

◎ 柳、青竹商品の送料は他の商品のご注文にかかわらず別途頂戴いたします。(送料規定は22頁の「送料」をご確認ください)

◎ 通常の商品発送とは梱包が異なるため、他の商品との同送はできません。

◎ 注文締切:2021年11月30日(火)

◎ 納品期間:2021年12月27日(月)~12月29日(水)

※ 配達日の指定をご希望の方は、日時をご注文時にお申し付けください。(地域によりましては、ご希望に添えない場合もございます)

保存方法 柳:日陰で根元を水につけて保存してください。  
青竹商品:冷蔵保存してください。

# 水引飾り



〔内容〕節句飾り(入日・上巳・端午・七夕・重陽)×各1、名札×5、名札立て×1、飾り台×1  
※重陽の飾りに下がりは付属しません。



122-114  
五節句飾りセット 和工房包結製  
42,900円(税込) 木箱 (水引 奉書紙)  
〔寸法〕桐箱:33×22.2cm 高さ8.5cm  
飾り台:8.5×5.5cm 高さ37cm

公家文化を今に伝える節句飾りを水引細工で表現しました。現代の暮らしに寄り添うよう、玄関や床の間などに気軽に飾れる大きさです。専用の飾り台が付属していますので、季節ごとに飾りを付け替えてお楽しみください。



〔内容〕お供え飾り(鏡餅・炭飾り・根引き松・節分・桃の節句・花見・端午の節句・夏越の祓・七夕・お盆・重陽の節句・月見・取穫祭・冬至)×各1、三宝×1、名札×14、名札立て×1

古くから大切に行われてきた風習やしきたりを元に作られた、手のひらサイズの水引のお供え飾り。睦月から師走まで、1年を通してお楽しみいただけます。

和工房包結: 京都を拠点に活動する水引作家 森田江里子さんが主宰する水引工房。小笠原流札法の折形に基づいた伝統的な紙折り・水引の結び方をもとに、素材選びからデザイン、紙折り、水引の結びまで一貫して手仕事で制作している。



122-115  
お供え飾り12カ月のセット  
和工房包結製  
55,000円(税込) 木箱 (水引 奉書紙)  
〔寸法〕桐箱:35.2×18cm 高さ13.3cm  
三宝:7.5cm四方 高さ6.5cm



※月ごとの飾りを付属の三宝にのせてお使いください。(節分を除く)



和雑貨オンラインショップでもお求めいただけます。

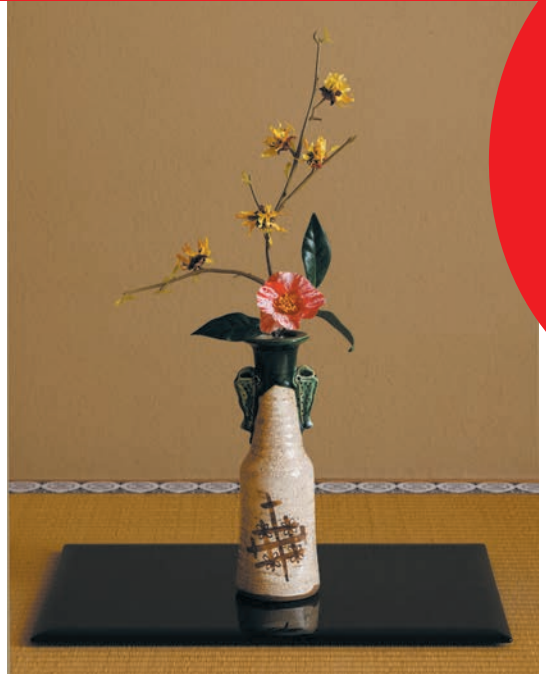


122-117

鶴亀干菓子盆

特別価格 5,500円(税込) 紙箱

〔寸法〕 22×22cm 高さ2.3cm (木製ウレタン)



122-116

魚耳花入 加藤和陶作

特別価格 4,290円(税込) 紙箱

〔寸法〕 胴径7.5cm 高さ23.4cm (瀬戸)



122-120

富士に鶴絵茶碗 中野朔華作

特別価格 3,630円(税込) 紙箱

〔寸法〕 口径12.4cm 高さ8cm (京焼)



122-119

常叟好写 甲赤茶器  
優工房製

特別価格 11,000円(税込)

木箱

〔寸法〕 胴径7.4cm 高さ4.2cm

(山中塗・木製漆)



122-118

鴛鴦絵茶碗 小野山若水作

特別価格 13,200円(税込) 木箱

〔寸法〕 口径11.2cm 高さ8cm (京焼)

122-121

手彫り蓋置「餅花」(炉用)

特別価格 2,640円(税込) 紙箱



伊予簾・鳥の子両面風炉先

特別価格 各39,600円(税込) 紙箱

122-122

京間

122-123

江戸間

🚚 送料 大型 全国一律 3,300円

パーティーション  
六瓢  
「むびょう」

無病にかけて脚に二つ、透かし部分に四つ、合わせて六つの瓢をあしらった、和の空間に合うパーティーションです。感染防止に幅広くご利用ください。

お茶席・和室に



正座用

会食・受付に



テーブル用

素材：桐・杉・アクリル  
脚部分/マグネット



正座用 テーブル用 横型

「六瓢」  
正座用

80-347 1台 13,200円(税込)  
80-348 5台セット 特別価格 55,000円(税込)  
寸法：幅 48.5cm 高さ 102.5cm (畳との隙間 32.5cm)

「六瓢」  
テーブル用

80-349 1台 13,200円(税込)  
80-350 5台セット 特別価格 55,000円(税込)  
寸法：幅 48.5cm 高さ 90.5cm (天板との隙間 20.5cm)

新商品

「六瓢」  
横型

80-351 1台 13,200円(税込)  
80-352 5台セット 特別価格 55,000円(税込)  
寸法：幅 63.5cm 高さ 62cm (天板との隙間 7cm)

※脚の土台部分(瓢)はマグネットで固定されています。収納時は取り外しが可能です。※ご使用上の注意…もたれかかったり、体の支えに持ったりしないでください。転倒の恐れがあります。※商品の仕様は一部変更する場合がございます。※品切れの際はご注文からお届けまでに約1ヵ月お日にちを頂戴いたします。

送料 大型 全国一律 3,300円

ご注文について

世情により、職人手づくりの作品は物流が一時的に停滞する場合がございます。ご指定いただいた日時に商品をお届けできない際には、あらかじめご連絡いたしますので、ご了承ください。

価格表示 消費税10%を含んだ金額を表示しています。

- ご注文方法 お名前・ご住所・お電話番号・商品番号・数量をご明記の上、次のいずれかの方法でご注文ください。  
ハガキ 専用ハガキは、切手を貼らずにお出しください。(複数のカタログからのご注文も承ります)  
電話 京都店 075-432-5133 東京店 03-5269-7941  
FAX 京都店 075-432-5133 東京店 03-5269-7266  
※オンラインショップでもご購入いただけます(一部の商品を除く)。表紙に掲載のQRコードを読み取ってご利用ください。  
※ご来店でお求めの際は、品切れの場合もございますので、事前にお問い合わせください。
- お届け ご注文受付後、約3週間以上のお時間を頂戴する商品もございます。即日発送は対応いたしかねます。また、天候や道路事情により、配達が遅延する場合がございますので、ご使用日までに十分な余裕をみてご注文ください。配達日・時間帯のご指定、のし・包装のご希望は、お申し出ください。カタログ有効期限は2022年2月末日までです。有効期限を過ぎますと、価格改定やご用意できない場合がございます。
- お支払い 商品と一緒に納品書と振替用紙をお送りいたします。商品到着後、ゆうちょ銀行、またはコンビニエンスストアよりお支払いください。○代金引換... 商品お届け時にお支払いください。(代金引換手数料 330円)(事前にお申し込みがないとご利用いただけませんので、ご注文時にお知らせください)
- 送料 一件につき 770円/東北・九州 935円/北海道・沖縄 1,650円  
中型 全国一律 2,200円 大型 全国一律 3,300円 特大型 全国一律 5,500円  
商品合計額が1回につき5万円(税込)以上で、送料をサービスいたします。  
※柳・天然青竹商品は他の商品との同送はできません。  
※中型・大型・特大型・柳・天然青竹商品は送料サービス対象外となります。※全国一律の送料は、離島などの一部地域で対象外となる場合がございます。
- 返品・交換 商品到着時に破損の有無等をご確認ください。お送りした商品が万一破損していたり、ご注文と異なる場合はお取り替えいたします。お客様のご都合による返品・交換の場合、返送料・再送料がご負担ください。ご返送の際は、発送用外箱をご用意いただきお戻しください。なお、弊社よりお送りした発送用外箱を再利用いたいただいても結構です。ご使用後の返品・交換はご容赦ください。
- 商品の発送について 茶碗、水指などの通常商品はおおよそ「クロネコヤマト宅急便」を使用いたします。茶扇子、古帛紗など割れ物以外の小さなお荷物は、日本郵便の「ゆうパケット」にて配送する場合がございます。(ゆうパケットのお荷物はポスト投函となります) 全国一律 330円  
風炉先などの大型商品は、宅急便、日本郵便以外の運送業者を使用いたします。その為、商品の着日指定ができません。あらかじめご了承ください。大型商品と他の商品を合わせてご注文の場合、同日発送でも、到着が1~2日ずれる場合がございます。

※一点一点が手づくりの作品の為、寸法の表示と微妙に大きさが異なる場合がございます。茶入・水指・釜などの寸法は、蓋を外した状態で、本体のみの寸法を計測しております。竹や貝など、天然素材の形状を生かして制作した茶道具は、形状・色が写真と多少異なる場合がございます。(樹脂製)と表示している商品は、ウリア樹脂、ABS樹脂、フェノール樹脂などの石油製品を原料に使用しています。茶入の蓋のラクトとは、乳製品を原料とする象牙代用品です。象牙が含まれる商品は日本国外への持ち出しができません。

本書の無断複写・無断複製・無断転載は、固くお断りいたします。

# 「波多野英生作 萩焼茶碗」

変化する景色の美しさに魅せられて——  
登り窯ならではの焼成をお楽しみください

登り窯でゆっくり低温で焼かれる萩焼。ざんぐりと柔らかい土には吸水性があり、長年使い続けることで貫入と呼ばれる表面にできた細かいひび模様を通じてお茶が染み込み、味わい深い景色を生み出す。これを「萩の七化け」と呼ぶ。変化する景色の美しさが見所となり、高麗茶碗に通じる「侘び」や「寂び」を感じられる姿が茶の湯の世界で好まれ、愛でられてきた。萩焼の特徴は土の風合いが強く、自然の柔らかさと温かさを手で感じるができること。また、その焼成方法から生み出される淡い陶器の色にある。



122-007 数量限定  
萩焼 井戸形茶碗  
220,000円(税込) 木箱  
〔寸法〕口径14.9cm 高さ8.3cm

萩土の優しさと蹴鞠轆の勢いを合わせ持つバランスの取れた一俵です。

陶歴  
1971年、山口県萩市生まれ。  
多摩美術大学彫刻科を卒業後、京都でも修業を積む。  
現在萩にて父波多野善蔵に師事。日本伝統工芸展入選。

122-130 数量限定  
萩焼 輪形茶碗  
154,000円(税込) 木箱  
〔寸法〕口径12.8cm 高さ8.5cm



122-131

登り窯の中でも比較的焼の甘い場所に詰めたために、「萩の七化け」を楽しんでいた作品です。



122-130

稲刈りの後、天日干しされた稲穂や秋の風景をイメージし、自然の恵み・豊かさを投影した一俵です。

122-132 数量限定  
萩焼 窯変茶碗  
176,000円(税込) 木箱  
〔寸法〕口径12.2cm 高さ8cm



122-133

へら目が効いた姿は勢いを生むだけでなく、扱う手に安心感を与えます。枇杷色の本作はお茶の緑が映えます。



122-132

深みのある薪の窯変をお楽しみください。



**淡交社** 営業企画局  
茶道具と茶席のきもの 営業開発部

www.tankosha.co.jp  
e-mail:cc\_kyoto@tankosha.co.jp

京都店  
〒603-8588  
京都市北区堀川通鞍馬口上ル  
電話 075-432-5133 フリーダイヤル FAX0120-310-278  
月曜～金曜：9時～17時(土・日・祝休)  
※別途、特別営業日あり

東京店  
〒162-0061  
東京都新宿区市谷柳町 39-1 菅屋ビル  
電話 03-5269-7941 FAX03-5269-7266  
月曜～金曜：9時～17時(土・日・祝休)  
※別途、特別営業日あり



デジタルカタログ



Instagram



茶道具・和装  
ショップ



和雑貨ショップ